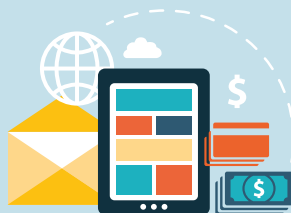


# Fatturazione Elettronica...

DIFFERENZE TRA TIENI IL CONTO E DIGITAL HUB APP



TIENI il  
conto



**Trasmissione/Ricezione Fatture Elettroniche solo con Digital Hub**



**Fattura elettronica verso Privati (B2B)**



**Fattura elettronica verso Consumatori (B2C)**



**Fattura elettronica verso Enti Pubblici (B2G)**



**Fattura professionisti (ritenuta acconto e cassa)**



**Fattura con ritenute passive aziende**



**Fattura in split payment**



**Fattura con riferimenti a ordine, contratto, ecc**



**Fattura differita**



Richiede integrazione dati su Digital Hub



**Fattura facilitata per distributori di carburanti**



**Verifica stato fattura inviata**



**Verifica fatture passive inviate da fornitori**



**Stampa documenti in PDF**



**Inserimento allegati**



**Reperimento dati da banca dati CCIAA**



**Personalizzazione fatture con logo**



**Visualizza XML fattura passiva**



Richiede applicazione per interpretazione file XML



**Visualizza PDF fattura passiva**



**Invio Fatture da Integrare successivamente in Digital Hub**



**Invio Fatture emesse via mail al cliente (es. non recapitabili)**



**... e non solo!**

**Creazione automatica scadenze attive e passive da XML**



Automaticamente solo se contenute nell'XML ricevuto dal fornitore



**Gestione scadenze in agenda**



**Incassi/Pagamenti**



**Possibilità di differenziare incassi/pagamenti per Conti Correnti/Casse**



**Documenti di Trasporto (DDT)**



disponibile a breve



**Preventivi**



disponibile a breve



**Monoazienda**



**Sincronizzabile su più device**



Accesso online



**Accessibile dal Commercialista/Associazione per verifica lavoro azienda**



**Scaricabile su WIN/iOS/Android**



**Utilizzabile senza installazione con login e password online**



**Con Canone annuo**

